



# Gestión de la Productividad Alimentaria

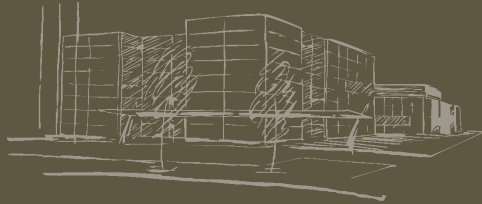


**CNATA**<sup>®</sup>  
ADItch

# CNTA

La misión del centro es la prestación de servicios tecnológicos avanzados para la mejora de la competitividad del sector agroalimentario a través de la Calidad y la Innovación, bajo el principio de la Seguridad Alimentaria.

*alimenta la innovación*



## Solución de Captación de Datos y Análisis de los Procesos Productivos

El entorno económico actual obliga a las empresas agroalimentarias a ser cada vez más competitivas. Por ello deben alcanzar una serie de metas y objetivos específicos:

- Mejorar los indicadores de productividad al mismo tiempo que se incrementa la flexibilidad
- Aumentar la eficiencia de los procesos productivos
- Incrementar y asegurar la calidad de los productos y los procesos
- Optimizar los costes asociados y acortar los ciclos de vida de producto

CNTA, desde el área de Eficiencia Operativa, ofrece un servicio de Gestión de la Productividad Alimentaria que incluye una solución de gestión integral de planta denominada OPTIME, específica para el sector agroalimentario, que automatiza la recogida de datos y despliega herramientas de análisis de la información para favorecer una óptima toma de decisiones.

A través de Optime y de la automatización de los flujos de información asociados a los procesos productivos se consigue un incremento de la productividad y de la competitividad, así como una mejora de la calidad.



# Qué es OPTIME

Es un Sistema de Gestión Integral específico para las plantas agroalimentarias, que aglutina todas las funcionalidades necesarias para lograr la excelencia en la gestión de los procesos productivos.

Optime implementa, de forma modular, un conjunto de herramientas que automatizan la recogida y el tratamiento de los datos asociados a los procesos productivos, junto con una completa explotación y análisis de la información.

La finalidad última de Optime es la optimización de los procesos productivos y la excelencia en la calidad del producto y el proceso.

## PRODUCCIÓN

- Control y gestión de la Eficiencia Productiva de los Procesos (OEE - Overall Equipment Efficiency)
- Gestión de la productividad de los operarios
- Análisis de la trazabilidad directa/inversa
- Gestión de los tiempos de preparación y tiempos de cambio
- Monitorización de los consumos energéticos
- Evaluación del rendimiento del producto
- Gestión integral de los costes productivos

## CALIDAD

- Controles de producto y proceso
- Análisis y controles de laboratorio
- Gestión de formulación y recetas
- Auditorías internas y externas

## MANTENIMIENTO

- Planificación de acciones preventivas
- Gestión de tareas correctivas
- Gestión de útiles y repuestos críticos
- Análisis del grado de cumplimiento de preventivo



Para complementar el Sistema de Gestión de Planta, el área de Eficiencia Operativa de CNTA cuenta con soluciones para mejorar los procesos enfocándose en eliminar el no valor añadido, mejorando la productividad y reduciendo los costes de manera drástica.

Aportamos valores mediante el Lean Manufacturing, 6 sigma y formaciones para ofrecer a los clientes lo que requieren de la manera más eficiente posible para mejorar la productividad y reducir los costes, a la vez que garantizar la Seguridad de las personas, la Calidad y el Servicio al cliente consiguiendo la competitividad de las empresas agroalimentarias.



# Cómo lo hacemos

- Analizando los **procesos productivos** y sus **flujos de información** para plantear la mejor solución que facilite las tareas de gestión de la planta productiva
- Asesorando a las empresas con **Soluciones de Gestión de Planta** así como en funcionalidades propias del sector agroalimentario
- Desplegando soluciones que implementan una óptima **captura de datos de planta** (manual o automática) y proveen de las **herramientas de análisis** para facilitar la toma de decisiones correspondiente

# Qué conseguimos

- Reducción de los costes de producción
- Incremento de la calidad del producto
- Mayor eficiencia productiva (OEE) de los distintos procesos de fabricación más automatizados
- Optimización de los distintos almacenes: Materia Prima y Producto Terminado
- Incremento de la productividad de los operarios y de los responsables/directores de área
- Incremento del rendimiento de la materia prima
- Maximización de los recursos del mantenimiento industrial





**CNTA**<sup>®</sup>  
ADItch

**elara**

# Campos y Líneas de Actividad

## 1. I+D+i

- Soluciones de I+D+i para las empresas
- Proyectos de I+D+i
- Gestión de Proyectos de I+D+i, ayudas y subvenciones.  
Alianzas y partners

## 2. SISTEMAS DE GESTIÓN DE CALIDAD Y SEGURIDAD ALIMENTARIA

- Consultoría de implantación, control y seguimiento de sistemas de calidad y seguridad alimentaria
- Auditorías
- Ejercicios de intercomparación

## 3. CONTROL ANALÍTICO DE PRODUCTO Y ASISTENCIA EN PROCESO

- Control analítico de producto
- Sostenibilidad medio ambiental
- Servicios de asistencia técnica en proceso productivo

## 4. FORMACIÓN

- Cursos en abierto ([www.CNTA.es/formacion](http://www.CNTA.es/formacion))
- Cursos a medida in company

## 5. CONSULTORÍA TÉCNICA

- Servicios de información: Informes de vigilancia y prospección tecnológica
- Consultoría técnica
- Gestión de ayudas y subvenciones

## 6. EFICIENCIA OPERATIVA / GESTIÓN DE LA PRODUCTIVIDAD ALIMENTARIA



**C.T.**

Centro Tecnológico  
inscrito con el n° 13 en el Registro de  
Centros Tecnológicos y Centros de Apoyo  
a la Innovación Tecnológica del MINECO.

**OTRI**

Oficina de Transferencia  
de Resultados de Investigación  
Reg. N° 84 del Libro de la Secretaría  
General del Plan Nacional de I+D+i

Colabora:



**www.CNTA.es**

Carretera NA-134 Km.53 31570 SAN ADRIAN Navarra T. +34 948 670 159 - F. +34 948 696 127